



ด่วนที่สุด บันทึกข้อความ

ส่วนราชการ สำนักงานส่งเสริมการปกครองท้องถิ่นจังหวัดเชียงใหม่ (ฝ่ายบริหารทั่วไป) โทร. ๐-๕๓๑๑-๒๖๓๗

ที่ ชม ๐๐๒๓.๑/ว ๐๓/๕

วันที่ ๑๒ มกราคม ๒๕๖๔

เรื่อง ขอแจ้งข้อมูลการพบเห็นหมึกสายวงฟ้า (Blue - ringed octopus)

เรียน ผู้อำนวยการกลุ่มงานทุกกลุ่มงาน หัวหน้าฝ่ายบริหารทั่วไป และท้องถิ่นอำเภอทุกอำเภอ

พร้อมนี้ ขอส่งสำเนาหนังสือจังหวัดเชียงใหม่ ด่วนที่สุด ที่ ชม ๐๐๑๗.๒/ว ๙๑๐ ลงวันที่ ๑๑ มกราคม ๒๕๖๔ เรื่อง ขอแจ้งข้อมูลการพบเห็นหมึกสายวงฟ้า (Blue - ringed octopus) เพื่อประชาสัมพันธ์ ข้อมูล หมึกสายวงฟ้า (Blue - ringed octopus) ให้ทราบและแจ้งเตือนให้สังเกตก่อนที่จะซื้อบริโภค ทั้งนี้ หากมีการพบเห็นสามารถแจ้งประสานไปยังกรมทรัพยากรทางทะเลและชายฝั่ง หมายเลขโทรศัพท์ ๐ ๒๑๔๑ ๑๓๓๓ หรือสายด่วน Green Call ๑๓๑๐ รายละเอียดปรากฏตามสิ่งที่ส่งมาพร้อมนี้

จึงเรียนมาเพื่อทราบและดำเนินการ พร้อมทั้งแจ้งบุคลากรในสังกัดทราบและดำเนินการด้วย

(นายวิชณ วิทวารวัฒน์)

ท้องถิ่นจังหวัดเชียงใหม่

ด่วนที่สุด

ที่ ชม ๐๐๑๗.๒/ว ๙๑๐



๑๑ มกราคม ๒๕๖๔

สำนักงานส่งเสริมการปกครองท้องถิ่น
จังหวัดเชียงใหม่
รับที่ 00616
วันที่ 12 ม.ค. 2564
เวลา

ศาลากลางจังหวัดเชียงใหม่

ถนนโชตนา-ชม ๕๐๓๐๐

งานบริหารทั่วไป

รับที่ ๐๐๘๓

วันที่ 12 ม.ค. 2564

เรื่อง ขอแจ้งข้อมูลการพบเห็นหมึกสายวงฟ้า (Blue - ringed octopus)

เรียน หัวหน้าส่วนราชการประจำจังหวัดเชียงใหม่ หัวหน้าส่วนราชการสังกัดส่วนกลาง หัวหน้าหน่วยงานรัฐวิสาหกิจ นายอำเภอทุกอำเภอ นายกองค์การบริหารส่วนจังหวัดเชียงใหม่ นายกเทศมนตรีนครเชียงใหม่ และนายกเทศมนตรีเมืองทุกแห่ง

สิ่งที่ส่งมาด้วย สำเนาหนังสือกระทรวงมหาดไทย ด่วนที่สุด ที่ มท ๐๒๑๑.๕/ว ๖๐ จำนวน ๑ ชุด ลงวันที่ ๖ มกราคม ๒๕๖๔

ด้วยจังหวัดเชียงใหม่ได้รับแจ้งจากกระทรวงมหาดไทยว่า กระทรวงทรัพยากรธรรมชาติและสิ่งแวดล้อมได้รับแจ้งจากประชาชนทางสื่อออนไลน์เฟซบุ๊กของกรมทรัพยากรทางทะเลและชายฝั่ง พบหมึกสายที่คาดว่าเป็น "หมึกสายวงฟ้า (Blue - ringed octopus)" ขยายปะปนอยู่กับหมึกสายอื่น ๆ บริเวณตลาดนัดในเขตจังหวัดปทุมธานี เนื่องจากหมึกสายวงฟ้าเป็นหมึกที่มีพิษร้ายแรงเป็นอันตรายถึงชีวิต หากมีการบริโภคหรือสัมผัสส่วนที่เป็นพิษ จากข้อมูลทางวิชาการ พิษของหมึกดังกล่าวไม่สลายตัวด้วยความร้อนและเป็นพิษต่อระบบประสาท เมื่อได้รับพิษอาจเสียชีวิตได้ภายในเวลาไม่เกิน ๒ ชั่วโมง โดยลักษณะเด่นของหมึกสายดังกล่าวคือ มีวงสีฟ้า หรือน้ำเงินกระจายอยู่ทั่วตัว และบนหนวด ซึ่งแตกต่างจากหมึกสายชนิดอื่น ๆ ทั่วไปและหากพบเห็นสามารถแจ้งประสานไปยังกรมทรัพยากรทางทะเลและชายฝั่ง หมายเลขโทรศัพท์ ๐ ๒๑๔๑ ๑๓๓๓ หรือสายด่วน Green Call ๑๓๑๐

ในการนี้ จังหวัดเชียงใหม่ จึงขอให้ท่านดำเนินการเผยแพร่ประชาสัมพันธ์ข้อมูล หมึกสายวงฟ้า (Blue - ringed octopus) ให้ประชาชนได้รับทราบ และแจ้งเตือนประชาชนให้สังเกตก่อนที่จะซื้อบริโภค ทั้งนี้ หากมีการพบเห็นสามารถแจ้งประสานไปยัง กรมทรัพยากรทางทะเลและชายฝั่ง หมายเลขโทรศัพท์ ๐ ๒๑๔๑ ๑๓๓๓ หรือสายด่วน Green Call ๑๓๑๐ รายละเอียดปรากฏตามสิ่งที่ส่งมาด้วย

เรียน ท้องถิ่นจังหวัดเชียงใหม่ จึงเรียนมาเพื่อทราบและดำเนินการ สำหรับอำเภอขอให้แจ้งองค์กรปกครองส่วนท้องถิ่น

เพื่อไปให้ที่ต่อไปด้วย

เพื่อไปพิจารณา
ให้คณะกรรมการให้บุคลากรในสังกัดทราบ
และดำเนินการ

(นางสาวนนุช แสนสุรินทร์)

หัวหน้าฝ่ายบริหารทั่วไป
สำนักงานจังหวัด

กลุ่มงานยุทธศาสตร์และข้อมูลเพื่อการพัฒนาจังหวัด

โทรศัพท์/โทรสาร ๐ ๕๓๑๑ ๒๗๐๓

ขอแสดงความนับถือ

(นายสำเริง ไชยเสน)

รองผู้ว่าราชการจังหวัด รักษาราชการแทน

ผู้ว่าราชการจังหวัดเชียงใหม่

(นายวิษณุ วิตยวรรวัฒน์)

ท้องถิ่นจังหวัดเชียงใหม่

หน. ฝ่าย..... วันที่...../...../.....

นสอ..... วันที่...../...../.....

ลพ..... วันที่...../...../.....

๒๓๗
๒๕๖๔

ศาลากลางจังหวัดเชียงใหม่
เลขที่รับ 00573
วันที่ ๗ ม.ค. ๒๕๖๔
เวลา

ด่วนที่สุด

ที่ มท ๐๒๑๑.๕/ว ๖๐



กระทรวงมหาดไทย

ถนนอัษฎางค์ กรุงเทพฯ ๑๐๒๐๐

๖ มกราคม ๒๕๖๔

สำนักงานจังหวัดเชียงใหม่
เลขรับ 0161
วันที่ 7 ม.ค. 2564
เวลา

เรื่อง ขอแจ้งข้อมูลการพบเห็นหมึกสายวงฟ้า (Blue - ringed octopus)

เรียน ผู้ว่าราชการจังหวัดทุกจังหวัด

สิ่งที่ส่งมาด้วย สำเนาหนังสือกระทรวงทรัพยากรธรรมชาติและสิ่งแวดล้อม ด่วนที่สุด ที่ ทส ๐๕๑๖/พ.ศ.๒๕๖๓ ลงวันที่ ๒ ธันวาคม ๒๕๖๓

ศูนย์ข้อมูลสัตว์และพืชหายาก
เพื่อการประชาสัมพันธ์
วันที่ ๗
เรื่อง หมึกสายวงฟ้า

ด้วยกระทรวงมหาดไทยได้รับแจ้งจาก กระทรวงทรัพยากรธรรมชาติและสิ่งแวดล้อมว่า ได้รับแจ้งจากประชาชนทางสื่อออนไลน์เฟซบุ๊กของกรมทรัพยากรทางทะเลและชายฝั่ง พบหมึกสายที่คาดว่าป็น "หมึกสายวงฟ้า (Blue - ringed octopus)" ชายปะปนอยู่กับหมึกสายอื่นๆ บริเวณตลาดนัดในเขตจังหวัดปทุมธานี เนื่องจากหมึกสายวงฟ้าเป็นหมึกที่มีพิษร้ายแรงเป็นอันตรายถึงชีวิต หากมีการบริโภคหรือสัมผัสส่วนที่เป็นพิษ จากข้อมูลทางวิชาการ พิษของหมึกดังกล่าวไม่สลายตัวด้วยความร้อนและเป็นพิษต่อระบบประสาท เมื่อได้รับพิษอาจเสียชีวิตได้ภายในเวลาไม่เกิน ๒ ชั่วโมง โดยลักษณะเด่นของหมึกสายดังกล่าว คือ มีวงสีฟ้า หรือน้ำเงินกระจายอยู่ทั่วตัว และบนหนวด ซึ่งแตกต่างจากหมึกสายชนิดอื่น ๆ ทั่วไป และหากมีการพบเห็นสามารถแจ้งประสานไปยังกรมทรัพยากรทางทะเลและชายฝั่ง หมายเลขโทรศัพท์ ๐ ๒๑๔๑ ๑๓๓๓ หรือสายด่วน Green Call ๑๓๑๐ รายละเอียดปรากฏตามสิ่งที่ส่งมาด้วย

กระทรวงมหาดไทยจึงขอให้จังหวัดประชาสัมพันธ์ข้อมูลหมึกสายวงฟ้า (Blue - ringed octopus) ดังกล่าว ให้ประชาชนรับทราบ และแจ้งเตือนประชาชนให้สังเกตก่อนที่จะซื้อบริโภค ทั้งนี้ สามารถดาวน์โหลดสิ่งที่ส่งมาด้วยได้ทางเว็บไซต์ของสำนักนโยบายและแผน สำนักงานปลัดกระทรวงมหาดไทย www.ppb.moi.go.th หัวข้อ หนังสือแจ้งเวียน/ประชาสัมพันธ์

จึงเรียนมาเพื่อดำเนินการ

ขอแสดงความนับถือ

(นายฉัตรชัย พรหมเลิศ)

ปลัดกระทรวงมหาดไทย

สำนักงานปลัดกระทรวง

สำนักนโยบายและแผน

โทร/โทรสาร ๐ ๒๒๒๒ ๔๑๖๐

ด่วนที่สุด

ที่ ทส ๐๔๐๓/ ๒๗๗๕



กรม.เลข.ส.บ. 1700
เลขรับที่ 2665
วันที่ 14 ธ.ค. 63

กระทรวงมหาดไทย
กองกลาง สำนักเลขาธิการนายกรัฐมนตรี
วันที่ 14 ธ.ค. 2563
เลขรับ 80568
เวลา

กระทรวงทรัพยากรธรรมชาติและสิ่งแวดล้อม
๙๒ ซอยพหลโยธิน ๗ ถนนพหลโยธิน
แขวงพญาไท เขตพญาไท
กรุงเทพฯ ๑๐๕๐๐

๒ ธันวาคม ๒๕๖๓

สำนักนโยบายและแผน ส.บ.
วันที่ 14 ธ.ค. 2563
เลขรับที่ 14168
เวลา 15:04

เรื่อง ขอแจ้งข้อมูลการพบเห็นหมึกสายวงฟ้า (Blue-ringed octopus)

เรียน ปลัดกระทรวงมหาดไทย

ด้วย กระทรวงทรัพยากรธรรมชาติและสิ่งแวดล้อม ได้รับแจ้งจากประชาชนตามภาพประกอบทางสื่อออนไลน์เฟสบุคของกรมทรัพยากรทางทะเลและชายฝั่ง พบหมึกสายที่คาดว่าเป็น "หมึกสายวงฟ้า (Blue-ringed octopus)" ชายปะปนอยู่กับหมึกสายอื่นๆ บริเวณตลาดนัดในเขตจังหวัดปทุมธานี เนื่องจากหมึกสายวงฟ้า ซึ่งเป็นหมึกที่มีพิษร้ายแรงเป็นอันตรายถึงชีวิต หากมีการบริโภคหรือสัมผัสส่วนที่เป็นพิษจากข้อมูลทางวิชาการพบว่า พิษของหมึกดังกล่าวไม่สลายตัวด้วยความร้อนและเป็นพิษต่อระบบประสาทเมื่อได้รับพิษอาจเสียชีวิตได้ภายในเวลาไม่เกิน ๒ ชั่วโมง โดยลักษณะเด่นของหมึกสายดังกล่าว คือ มีวงสีฟ้าหรือน้ำเงินกระจายอยู่ทั่วตัว และบนหนวด ซึ่งแตกต่างจากหมึกสายชนิดอื่น ๆ ทั่วไป

กระทรวงทรัพยากรธรรมชาติและสิ่งแวดล้อม พิจารณาแล้วเห็นควรแจ้งกระทรวงมหาดไทยเพื่อโปรดแจ้งประชาสัมพันธ์ให้สำนักงานจังหวัดต่างๆ ทั่วประเทศ ตลอดจนหน่วยงานในสังกัด ได้รับทราบและแจ้งเตือนประชาชนให้สังเกตก่อนที่จะซื้อบริโภค ทั้งนี้ หากมีการพบเห็นสามารถแจ้งประสานมายังกรมทรัพยากรทางทะเลและชายฝั่ง ที่หมายเลขโทรศัพท์ ๐ ๒๑๔๑ ๑๓๓๓ หรือสายด่วน Green Call ๑๓๑๐

จึงเรียนมาเพื่อโปรดพิจารณา

ขอแสดงความนับถือ

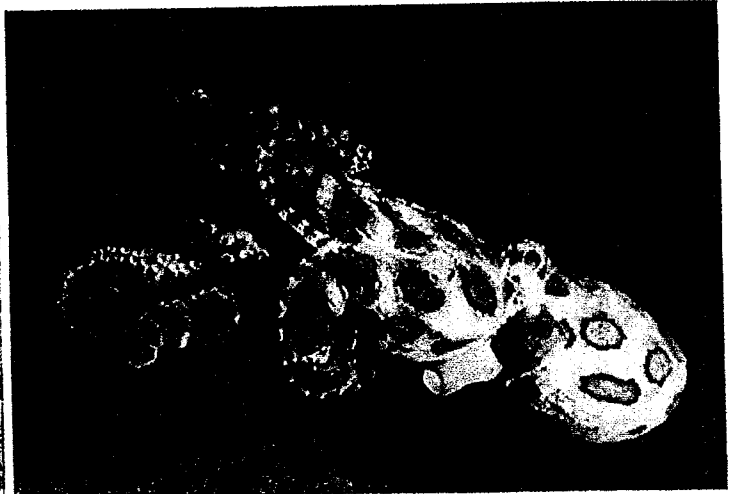
(นายพงศ์บุณย์ ปองทอง)

รองปลัดกระทรวงทรัพยากรธรรมชาติและสิ่งแวดล้อม
หัวหน้ากลุ่มภารกิจด้านทรัพยากรธรรมชาติ

กรมทรัพยากรทางทะเลและชายฝั่ง

โทรศัพท์ ๐ ๒๑๔๑ ๔๖๙๐

โทรสาร ๐ ๒๑๔๓ ๙๒๕๙



พิษร้ายกว่างูเห่า 20 เท่า!!

พิษตัวทมิฬ

